



SPA MENU

WELLNESS, RELAXARE SI TONIFIERE
365 DE ZILE PE AN
DESCOPERA TRATAMENTELE SI PROCEDURILE NOASTRE!



STEAUA DE MARE
AqvATonic BALNEO SPA & HOTEL





TERAPII KINETO / PHYSICAL THERAPIES

INDIVIDUAL KINETO



Kinetoterapia are ca obiectiv redobândirea forței musculare și a capacității de a face efort, redobândirea controlului și a echilibrului muscular, îmbunătățirea legăturii dintre creier și mușchi, precum și la corectarea traumatis-melor.

INDIVIDUAL PHYSICAL THERAPY

Physical therapy aims at regaining muscle strength and effort, restoring control and muscle balance, improving the connection between the brain and the muscles, and correcting the traumas.

ședința
25 min 45 LEI

INDIVIDUAL HIDROKINETO

Energizează și revitalizează corpul, relaxând mușchii și stimulând circulația sângelui prin acțiunea jeturilor de apă. Puterea de vindecare a apei întărește sistemul imunitar, readucând trupului forța și suplețea în mișcare.



INDIVIDUAL HIDROKINETO THERAPY

Energizes and revitalizes the body while relaxing muscles and stimulating blood circulation through the water jets. The healing power of water strengthens the immune system of the body, enabling it to regain its strength and vitality.

ședința
25 min 40 LEI

MOMMY KINETO



Toate exercițiile care fac parte din programul kinetoterapeutic prenatal sunt concepute în așa fel încât să asigure viitoarei mămici și fatului o stare de sănătate foarte bună, antrenând corpul să poată face față transformărilor fizice, psihice și nașterii în sine.

MOMMY KINETO

All exercises that are part of the prenatal physical therapy program are designed to provide the future mom and fetus with a very good health condition, training the body to cope with physical, mental and birth related transformation.

ședința
Gimnastică gravide 25 min 45 LEI

GRUP HIDRO KINETO PENTRU COLOANA



O serie de exerciții terapeutice blânde, efectuate într-un bazin încălzit permit un confort sporit și o gamă mai mare de mișcări ce conduce la reducerea durerii și scade tensiunea acumulată în mușchi și articulații.

HYDRO KINETO GROUP EXERCISES FOR SPINE

A series of mild therapeutic exercises performed in a heated pool allow for increased comfort and a greater range of movements that reduces pain reduces tension accumulated in the muscles and joints.

ședința
25 min 30 LEI

AQVA GYM

În scop profilactic, curativ, recuperator, gimnastica în apă aduce suplețe articulară, crește rezistența și toleranța la efort, combate obezitatea, sedentarismul.



AQVA GYM

For prophylactic, curative, rehabilitative purposes, water gymnastics brings articular suppleness, increases resistance and tolerance to effort, combats obesity, sedentarism.

ședința
25 min 30 LEI

MOMMY HIDRO

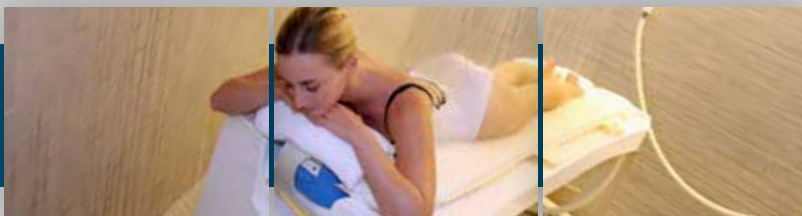


Viitoarele mămici se pot relaxa prin hidroterapie, prin eliminarea disconfortului fizic provocat de sarcină. Impulsurile apei stimulează secreția hormonală, revigorează circulația sângelui în organism și diminuează durerile structurii osoase.

MOMMY HYDRO

Future moms can relax through hydrotherapy by eliminating physical discomfort caused by pregnancy. Water impulses stimulate hormonal secretion, revive blood circulation in the body, and lessen bone structure pains.

ședința
Gimnastică gravide 25 min 35 LEI



TERAPII HIDRO TERMO

/ HYDRO THERMO THERAPIES

BAIE CU PLANTE



Ce poate fi mai relaxant decât o baie fierbinte în care arome seducătoare de plante terapeutice îți răsfată simțurile și îți destind musculatura? Băile cu plante medicinale ameliorează circulația periferică, afecțiunile sistemului nervos central și periferic, afecțiunile oaselor și articulațiilor, anumite afecțiuni respiratorii, bolile ginecologice.

THERAPEUTIC PLANTS BATH

What can be more relaxing than a hot bath where the seductive aroma of herbs relieves your senses and relaxes your muscles? Medicinal baths relieve peripheral circulation, central and peripheral nervous system disorders, bone and joint disorders, certain respiratory diseases and gynecological diseases.

ședința

20 min 55 LEI

DUȘ VICHY

Dușul Vichy este un tip special de masaj pe bază de apă, o formă specială de hidroterapie cu rezultate uimitoare pentru îmbunătățirea circulației sanguine și limfatice. Dușul Vichy este format dintr-un set de 5-7 capete de duș, dispuse longitudinal deasupra unei mese de tratament astfel încât se obține "o cascadă de apă caldă" în timp ce pacientul stă culcat.



VICHY SHOWER MASSAGE

The Vichy shower is a special type of water massage, a hydrotherapy with amazing results for improving blood and lymphatic circulation. The Vichy shower consists of a set of 5-7 shower heads placed longitudinally above a treatment table so as to obtain a "hot water cascade" while the patient is lying down.

ședința

15 min 70 LEI

HIDROMASAJ ÎN BAZINUL AQTATONIC

Energizează și revitalizează corpul, relaxând mușchii și stimulând circulația sângelui prin acțiunea jeturilor de apă. Puterea de vindecare a apei întărește sistemul imunitar, readucând trupului forța și suplețea în mișcare.



HYDRO MASSAGE

Energizes and revitalizes the body while relaxing muscles and stimulating blood circulation through the water jets.

The healing power of water strengthens the immune system of the body, enabling it to regain its strength and vitality.

ședința

5 - 20 min inclusă în acces Aqvatic

MASAJE TERAPEUTICE

/ THERAPEUTICAL MESSAGES

MASAJ TERAPEUTIC



Masajul terapeutic stimulează procesele de vindecare și îmbunătățește capacitatea funcțională și motorie a organismului, înlesnind recuperarea în caz de: contracturi și întinderi, dureri ale spatelui, afecțiuni reumatismale, mobilitate redusă a articulațiilor, dureri de cap și oboseală.

THERAPEUTIC MASSAGE

The therapeutic massage stimulates the healing processes and improves the body's functional and motoric capacity, facilitating recovery in case of contractions and stretches, back pain, rheumatic diseases, reduced mobility of the joints, headaches and fatigue.

ședința

25 min 65 LEI

MASAJ REFLEXO



Cu rol detoxifiant și de refacere a echilibrului energetic, masajul reflexogen acționează asupra punctelor sensibile de la nivelul tălpii piciorului stimulând organele interne corespunzătoare.

REFLEXO MASSAGE

Offering detoxification and energy balance, the reflexogenic massage acts upon the sensitive spots across the sole in order to stimulate the specific internal organs.

ședința

25 min 65 LEI

DRENAJ LIMFATIC MECANIC LYMPHASTIM

Drenajul limfatic sau presoterapia - masajul sub presiune, este una dintre cele mai eficiente metode de tratare a edemului, adică a membrului umflat.



MECANIC LYMPHASTIM DRAINAGE

Lymphatic drainage or presotherapy - pressure massage is one of the most effective methods of treating edema, that is swollen limbs.

ședința

15 - 30 min 45 LEI



TRATAMENTE MED AQVATONIC

Atenuarea durerilor musculare și a problemelor circulatorii prin tehnici moderne și non-invasive sau relaxare, detoxifiere, hidratare și tonifiere prin împletirea efectelor benefice ale apei cu forța vindecătoare a algelor și a nămolului organic! Prevenirea și tratarea diferitelor afecțiuni, împreună cu recuperarea fizică prin exerciții, kinetoterapie și hidrokinetoterapie sau masaj subacvatic în piscina unicat în Europa de Est cu peste 200 de duze de masaj controlate electronic.

AQVATONIC MED TREATMENTS

Attenuation of muscular pain and circulatory problems through modern and non-invasive techniques or relaxation, detoxification, hydration and toning by blending the beneficial effects of water with the healing force of algae and organic mud! Prevention and treatment of various conditions, along with physical recovery through exercise, kinetotherapy and hydrokinetotherapy or underwater massages, all in the unique AQVATONIC basin, with over 200 massage nozzles, electronically controlled.

TERAPII MED / MED THERAPIES

TERAPIE ELECTRO



Electroterapia folosește curentul electric pentru a obține efecte fiziologice și terapeutice asupra organismului dumneavoastră. Curenții care se aplică în fizioterapie sunt de joasă frecvență și au efect antidermatos, analgetic, decongestiv, deconectant, antiinflamator și de îmbunătățire a metabolismului tisular.

ELECTROTHERAPY

Electrotherapy uses electricity to get physiological and therapeutic effects on your body. Currents applied in physiotherapy are of low frequency and have antidermal, analgesic, decongestant, relieving, antiinflammatory and metabolic improvement effect.

ședința

5 - 20 min 25 LEI

BAI GALVANICE

Băile galvanice reprezintă o metodă de tratament ce combină acțiunea curentului continuu cu efectul termic al apei, având beneficii nenumărate asupra corpului: efect activant al circulației sanguine, efect vasodilatator, efect analgezic, fiind deosebit de eficace în tulburările de circulație periferică.



GALVANIC THERAPY

Galvanic baths therapy are a method of treatment that combines the action of continuous water with the thermal effect of water, having countless benefits on the body: active blood circulation, vasodilator effect, analgesic effect, being particularly effective in peripheral circulation disorders.

ședința

10 - 20 min 40 LEI

TERAPIE LASER



Calmează durerile și facilitează procesul de vindecare post-traumatică sau tratarea afecțiunilor reumatice și dermatologice.

LASER THERAPY

It calms the pains and facilitates the post-traumatic healing process or the treatment of rheumatic and dermatological disorders.

ședința

1 - 15 min 30 LEI

TERAPIE CU ULTRASUNETE



Eficiență în recuperarea posttraumatică a sistemului muscular și articular, această terapie din domeniul înaltei frecvențe are acțiune termică și mecanică profundă asupra corpului.

ULTRASOUND THERAPY

Effective in the post-traumatic rehabilitation of muscles and joints, this therapy using high-frequency waves has profound thermal and mechanical effects on the body.

ședința

3 - 10 min 25 LEI

TERAPIE MAGNETO

Terapia magneto ameliorează migrenele, durerile articulare, reumatismul, reduce artroza, ajută organismul împotriva bolilor virotice și alungă stresul.



MAGNETO THERAPY

Magneto therapy improves migraines, joint pains, rheumatism, reduces arthritis, helps the body against viral diseases and relieves stress.

ședința

15 - 30 min 40 LEI

BIOPTON



Activarea puterii de vindecare a organismului, tratarea afecțiunilor de la nivelul pielii și ameliorarea durerii cu ajutorul terapiei prin lumină. Fasciculul de lumină polarizată pătrunde în profunzimea țesuturilor grăbind procesul de regenerare și echilibrare energetică a organismului.

Activates body's healing power, treats skin conditions and reduces pain using photo-therapy. The polarized light beam deeply penetrates the tissue, thus accelerating the regeneration and balance of the body.

ședința

1 - 15 min 30 LEI



CONTRAINDICATII TERAPEUTICE

Cura balneară, prin complexul terapeutic, acționează asupra organismului influențându-i reactivitatea și capacitatea adaptativă. Răspunsurile sunt strict individualizate, în funcție de tipul, stadiul și forma bolii, de afecțiunile asociate, de rezervele funcționale, de vârsta și mediul de proveniență al pacientului. De aici se desprinde importanța unei selecții judicioase a cazurilor trimise, deoarece un tratament intempestiv poate aduce prejudicii atât pacientului cât și unității sanitare respective. Pentru a se evita aceste situații trebuie cunoscute contraindicațiile generale și cele specifice pentru fiecare grup de patologie.

CONTRAINDICAȚII GENERALE

Afecțiunile acute febrile și cele cronice în puseu de exacerbare acută.
Toate bolile infecțioase în timpul perioadei de contagiozitate și convalescență.
Bolile venerice aflate în stadiul de contagiozitate.
Stările casectice, indiferent de cauză.
Tumorile maligne, indiferent de formă, localizare sau stadiu evolutiv.
Stări hemoragice repetate și abundente de orice natură.
Purtătorii de germeni patogeni sau infestați cu paraziți.
Perioada de menstruație, sarcină patologică în orice lună și sarcină normală peste 3 luni, lăuzia.
Epilepsia.
Bolile de sânge sau de sistem cu alterarea stării generale (anemii, leucemii, limfoame).
Psihopatii cu tulburări de comportament social.
Alcoolismul cronic cu tulburări neuropsihice.
Toxicomaniile.
Diabetul zaharat decompensat, greu controlat prin dietă și tratament medicamentos, în special cel insulinodependent.
Insuficiență cardiacă, hepatică sau renală decompensată.

CONTRAINDICAȚII SPECIALE

Sechelări valvulare după reumatism articular acut.
Poliartrita reumatoidă: forme febrile, sistemice (vascularită, hepatomegalie), formele maligne, lupoide, cele cu amiloidoză.
Spondilită anchilozantă cu insuficiență respiratorie avansată, forme cu leziuni sistemice.
Fracturile recente necalusate și fără conținție internă suficientă; fracturile instabile ale coloanei cu potențial lezional secundar medular; fracturile pe os patologic.
Polineuropatiile în stadiul acut, neuropatiile paraneoplazice, neuropatiile din cadrul colagenozelor.
Hemiplegii de etiologie infecțioasă, tumorală malignă, cele de cauză hemoragică cu valori ale tensiunii arteriale dificil de controlat sub tratament medicamentos.
Cardiopatia ischemică dureroasă cu crize frecvente, cea nedureroasă cu tulburări severe de ritm și de conducere, valvulopatiile decompensate, insuficiență cardiacă decompensată, pacienți cu potențial emboligen. Cordul pulmonar decompensat.
ateroscleroza cerebrală avansată cu tulburări de comportament social.
Tuberculoza pulmonară activă. Micozele pulmonare, bronșiectaziile cu forme hemoptoice severe, silicotuberculoză, insuficiență pulmonară manifestă.
Dispnee de gradul IV și V indiferent de cauză.
Astmul bronșic cu crize frecvente sau stările de rău astmatic.
Infecția bronșică cu spute intens purulente.
Boala ulceroasă cu localizare gastrică sau duodenală în puseu dureros, ulcer hemoragic în ultimele trei luni, ulcer peptic recidivant, fistule gastrointestinale, sindroame de malabsorbție, colecistită cronică litiazică cu pesee frecvente, hepatită cronică activă, ciroză hepatică.
Calculii renali cu hidronefroza peste gradul I, retenție azotată, glomerulonefrite cronice, pielonefrite acute sau cronice cu fenomene de insuficiență renală.



INFORMATII GENERALE DESPRE SPA

PROGRAMARE SPA

Programările se fac telefonic sau direct la recepția hotelului cu minim 24 de ore înainte, în funcție de disponibilitate. Telefon recepție : 0341-447 555 / 0341-447 554

SPA APPOINTMENT

The appointments are made by phone or directly at the hotel reception at least 24 hours in advance, subject to availability. Reception phone: 0341-447 555 / 0341-447 554

SOSIREA LA PROGRAMARE

Vă rugăm să ajungeti cu 10 minute înainte de ora programării. În cazul în care întârziati, durata programării se scurtează automat. În caz de neapareare, se poate face o reprogramare doar dacă avem disponibilitate. Pentru persoanele care au tratamente medicale, prezentarea fișei de tratament este obligatorie.

SPA APPOINTMENT ARRIVAL

Please arrive 10 minutes before the appointment time. If you are late, the programming time is shortened automatically. In the case of non-show, reprogramming can only be made if we have availability. For those who have medical treatments, the presentation of the treatment sheet is mandatory.

POLITICA DE ANULARE

Anularea sau modificarea programărilor se face cu minim 12 ore înainte pentru oaspeții cazați în hotel și cu minim 24 ore înainte pentru oaspeții din afară. Reprogramarea se face în funcție de disponibilitate.

CANCELLATION POLICY

Cancellation or change of appointments is made at least 12 hours in advance for guests already staying in the hotel and at least 24 hours in advance for guests outside the hotel (visitors). Reprogramming is subject to availability.

ȚINUTA ÎN SPA

În interiorul SPA-ului aveți la dispoziție halate, prosoape, papuci de unică folosință, vestiare securizate. Pentru terapii și tratamente, aveți la dispoziție lenjerie de unică folosință. Accesul la bazinul AQUATONIC se face doar în costum de baie. De asemenea, sunteți rugați să lăsați la recepția hotelului prosoapele și halatele folosite.

DRESS CODE WITHIN THE SPA

Inside the SPA you have access to towels, disposable slippers, secure lockers. For therapies and treatments we offer disposable underwear. Access to the AQUATONIC pool is done only in a swimsuit. You are also asked to leave used towels and bathrobes at the hotel reception.

COPII

Accesul copiilor sub 16 ani în bazinul AQUATONIC se face doar dacă sunt însoțiți de un adult, numai în intervalul 11:00 - 18:00.

CHILDREN

Access for children under the age of 16 in the AQUATONIC pool is only allowed if accompanied by an adult, only between 11:00 - 18:00.

PLATA

Plata serviciilor se face la recepția hotelului sau se adaugă la nota de plată a camerei, pentru oaspeții cazați.

PAYMENT

Payment of the services is made at the hotel reception or added to the room payment, in case of already accommodated guests.

INFORMAȚII REFERITOARE LA TERAPIILE MEDICALE

Consultația medicală efectuată de medicul centrului este obligatorie pentru pachetele medicale.

Pentru efectuarea terapiilor medicale, oaspeții care nu doresc o evaluare/consultație medicală, semnează un consimțământ informat pe propria răspundere referitor la starea de sănătate.

De asemenea, oaspeții care doresc o consultație/evaluare medicală, o pot efectua contracost în funcție de disponibilitate, cu programare în prealabil.

INFORMATION ABOUT MEDICAL CONSULTATION

For booked medical packages, medical consultation operated by the center doctor is mandatory.

In order to access the medical therapies, guests who do not want a medical evaluation / consultation, sign an informed consent on their health condition.

Also, guests wishing to have a medical examination can do it upon availability, with prior appointment.



STEAUA DE MARE
AQVATONIC BALNEO SPA & HOTEL



Bd. T Vladimirescu 39-43, Eforie Nord, 905350, Constanta, Romania

0341.447.555 - AQVATONIC

contact@aqvatonic.ro

AQVATONIC – OAZA TA DE
RELAXARE, ÎNFRUMUȘETARE
ȘI BUNĂDISPOZIȚIE!



www.aqvatonic.ro